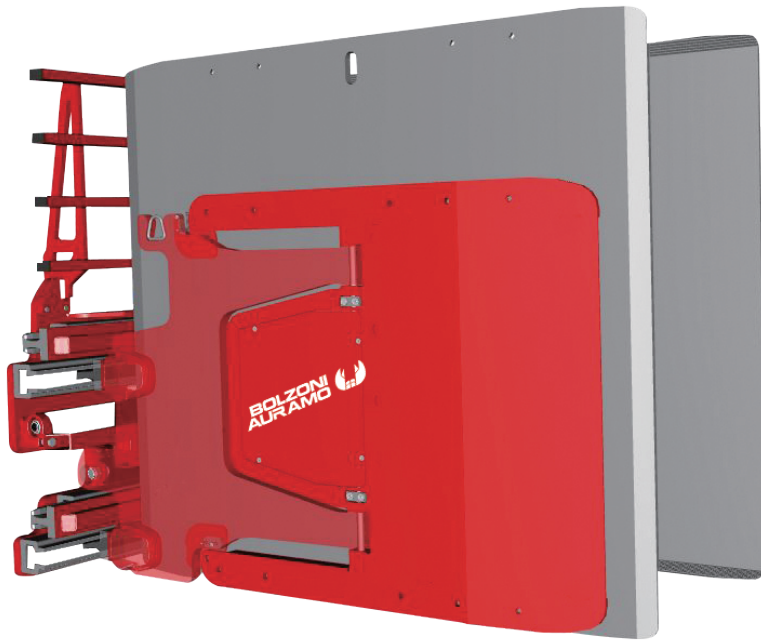


家用电器纸箱夹-“银线”系列

“银”领一线

型号 LC-C



新品博索尼奥拉茂“银线”系列纸箱夹可用于工厂及仓库搬运“白色家电”，如洗衣机、冰箱、微波炉和电视机等。

新款LC-C纸箱夹基于银线系列框架生产，结构牢固且耐用。

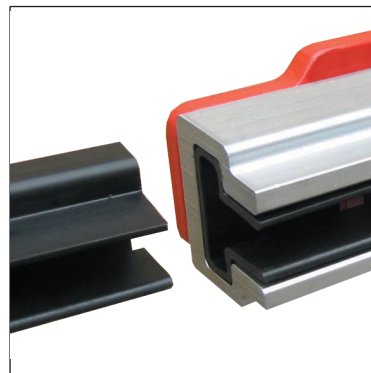
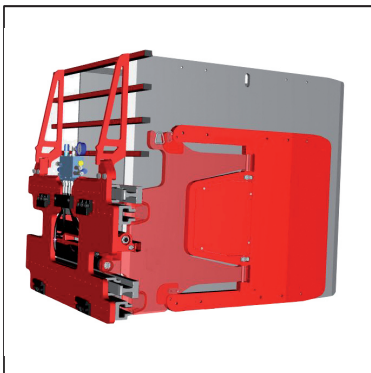
“银线”系列产品操作简单，性价比高。

此系列全线在中国生产，是专为国内客户定制的产品。因此LC-C纸箱夹可快速交货，且价格相当有竞争力。

主要特点:

- 采用高强度铝制导轨及新型耐磨塑料滑条，使用寿命长，维护周期长；
- 铝制导轨不产生摩擦；

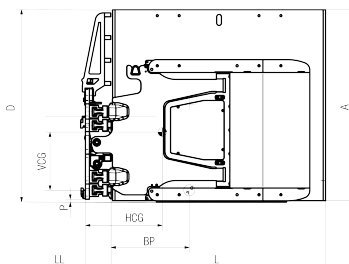
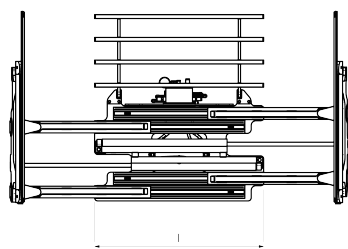
- 使用4点式测试仪检测，保证夹紧力均匀分布；
- 塑料衬套从侧面插入，无需使用其他特殊工具即可简单快速地更换耐磨配件；
- 新款夹臂的设计：
 - 轻松校准内倾角度
 - 优良设计的夹臂前部倒角及轻薄的夹臂厚度使得切入堆垛更轻松
 - 夹板可上下及左右互换
- 内置分流器保证夹臂同步运动；
- 性价比高：全新的属具，二手的价格；
- 大批量生产特定的承载能力和张臂范围的产品有助于降低生产成本；
- 新型高性价比配件-如铝制导轨、油缸及耐磨件-以及优化的制造工艺。



BOLZONI
AURAMO



承载范围: 1.400 Kg



- 框架结构牢固耐用
- 高强度铝制导轨
- 视野极佳
- 大尺寸铝制夹板
- 夹板可互换
- 带有止回阀和调压阀
- 开放位置的阀杆和活塞杆配有保护装置
自重减轻，失载距和重心降低

Model	Code	Capacity	Load Center	Opening Range	Arm Dimensions	Frame Width	Minimum Carriage Width	Weight	Centre of Gravity Horizontal	Centre of Gravity Vertical	Effective Thickness	Ground Clearance	Mounting Class	Price
型号	代码	承载能力	载荷中心	张臂范围	夹臂尺寸	夹具体宽度	最小挡货架宽度	自重	水平重心	垂直重心	失载距	离地间距	安装等级	市场参考价
		Q kg	BP mm	B mm	LxAxExE mm	I mm	FL mm	W Kg	HCG mm	VCG mm	LL mm	P mm	ISO 2328	¥
LC14C6A	54-197	1400	690	540-1970	1370x1220x57	1080	690	830	492	372	164	18	2A	*
LC14C6A	51-235	1400	690	510-2350	1370x1220x57	1520	690	925	410	350	164	18	2A	*
LC12C7A	54-197	1200	690	540-1970	1370x1220x57	1080	690	820	492	372	164	18	2A	15300
LC12C7A	51-235	1200	690	510-2350	1370x1220x57	1520	690	879	429	353	164	26	2A	15400
LC12CNA	54-197	1200	690	540-1970	1420x1370x57	1080	690	801	476	386	164	26	2A	15749
LC12CNA	51-235	1200	690	510-2350	1420x1220x57	1520	690	846	423	342	164	26	2A	15844
LC14C7A	54-197	1400	690	540-1970	1370x1220x57	1080	690	830	492	372	164	18	2A	15465
LC14C7A	51-235	1400	690	510-2350	1370x1220x57	1520	690	889	429	353	164	26	2A	15600
LC14CNA	54-197	1400	690	540-1970	1420x1370x57	1080	690	811	476	386	164	26	2A	15914
LC14CNA	51-235	1400	690	510-2350	1420x1220x57	1520	690	856	423	342	164	26	2A	16044
LC16C7A	54-197	1600	690	540-1970	1370x1220x57	1080	690	840	492	372	164	18	2A	15570
LC16C7A	51-235	1600	690	510-2350	1370x1220x57	1520	690	899	429	353	164	26	2A	15650
LC16CNA	54-197	1600	690	540-1970	1420x1370x57	1080	690	821	476	386	164	26	2A	16019
LC16CNA	51-235	1600	690	510-2350	1420x1220x57	1520	690	866	423	342	164	26	2A	16094

备注:

- 附加2路液压油路
- E= 夹臂厚度，包括橡胶板
- T=夹臂根部厚度，包括橡胶板，所有型号均为100mm
- 测压表
- 止回阀
- 分流阀
- 整体式侧移

可选项:

- 连接软管包
- 挡货架
- 4档式调压阀，可选不同夹紧力
- 快换下挂钩
- 用螺栓固定的夹臂顶部挡货架

